



名称 **ヒョウヒダニ**

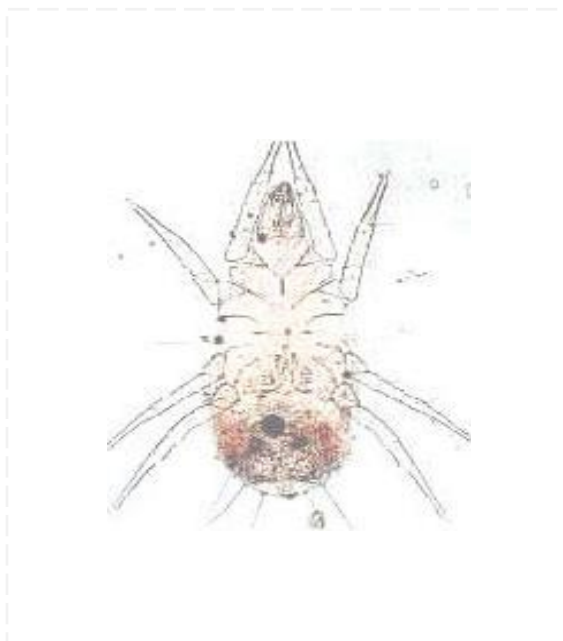
原産地 **日本**

生息地 **ベッド、ソファー**

駆除優先度



- ・ 体長は、約0.3～0.5mm
- ・ 生息地域は、全国
- ・ 色は、白色
- ・ 一年中室内の生息する
- ・ フケ、アカ、汗が1gで、約300匹生息できる
- ・ 刺されることは、ほとんどない
- ・ 死骸や糞がアレルギーの原因となっている
- ・ 専門家ではないと完全駆除は難しい



名称 **ケナガコダニ**

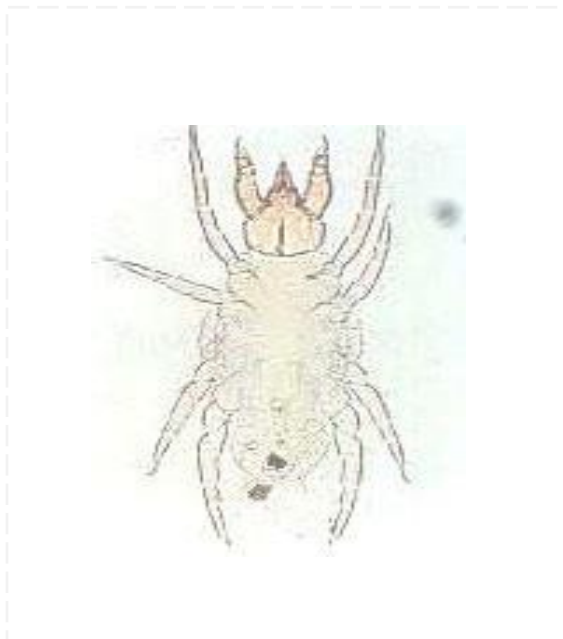
原産地 **日本**

生息地 **米、麦等の穀物、食品**

駆除優先度



- ・ 体長は、約0.5mm
- ・ 生息地域は、全国
- ・ 色は、半透明
- ・ 湿度が70%以上だと発生しやすい
- ・ ダニの中で、繁殖率が高い
- ・ 刺されることは、ほとんどない
- ・ 食品への被害が多い



名称 **ツメダニ**

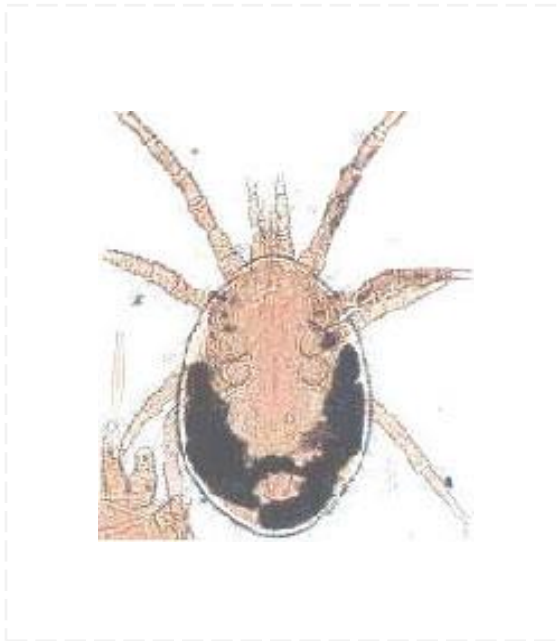
原産地 **日本**

生息地 **畳、カーペット**

駆除優先度



- ・ 体長は、約0.3～0.8mm
- ・ 生息地域は、全国
- ・ 色は、淡黄色～淡褐色
- ・ 他のダニを餌としている
- ・ 大きなツメがある
- ・ ツメで人を刺すことがある
- ・ 刺されて、8～48時間後に赤く腫れ、痒みがる



名称 **イエダニ**

原産地 **日本**

生息地 **ネズミ、鳥の巣**

駆除優先度



- ・ 体長は、約0.6～1m
- ・ 生息地域は、全国
- ・ 色は、薄茶色
- ・ ネズミ、鳥と共に家に侵入してくる
- ・ 事務所、学校、飲食店などでも被害が増えている
- ・ 刺されることがある
- ・ 刺されると激しい痒みに襲われる
- ・ 専門家ではないと完全駆除は難しい